



URURU SARARA

Tõeliselt
mugav
lahendus



Uus ja ainulaadne

Ururu Sarara

- ✓ Viis õhutöötlemistehnoloogiat ühes süsteemis
- ✓ Väikseim keskkonnamõju
- ✓ Tõeline mugavus

Talvine ruumi kütmine kipub õhku kuivatama ja see võib põhjustada kurguvalu, külmetushaigusi ja muid tervisehädasid. Suvel võib kõrge õhuniiskus olla väga ebamugav ka mõõduka temperatuuri juures. Et end aastaringselt mugavalt tunda, ei piisa vaid temperatuuri reguleerimisest – täieliku mugavuse tagamiseks on vaja juhtida ka niiskustaset ja varustada ruumi värske puhta õhuga. Daikini uus seade Ururu Sarara, mis ühendab endas õhuniisutuse, õhukuivatuse, õhuvahetuse ja õhupuhastuse funktsioonid, tagab igal aastaajal täpselt sellise sisekliima nagu soovite.

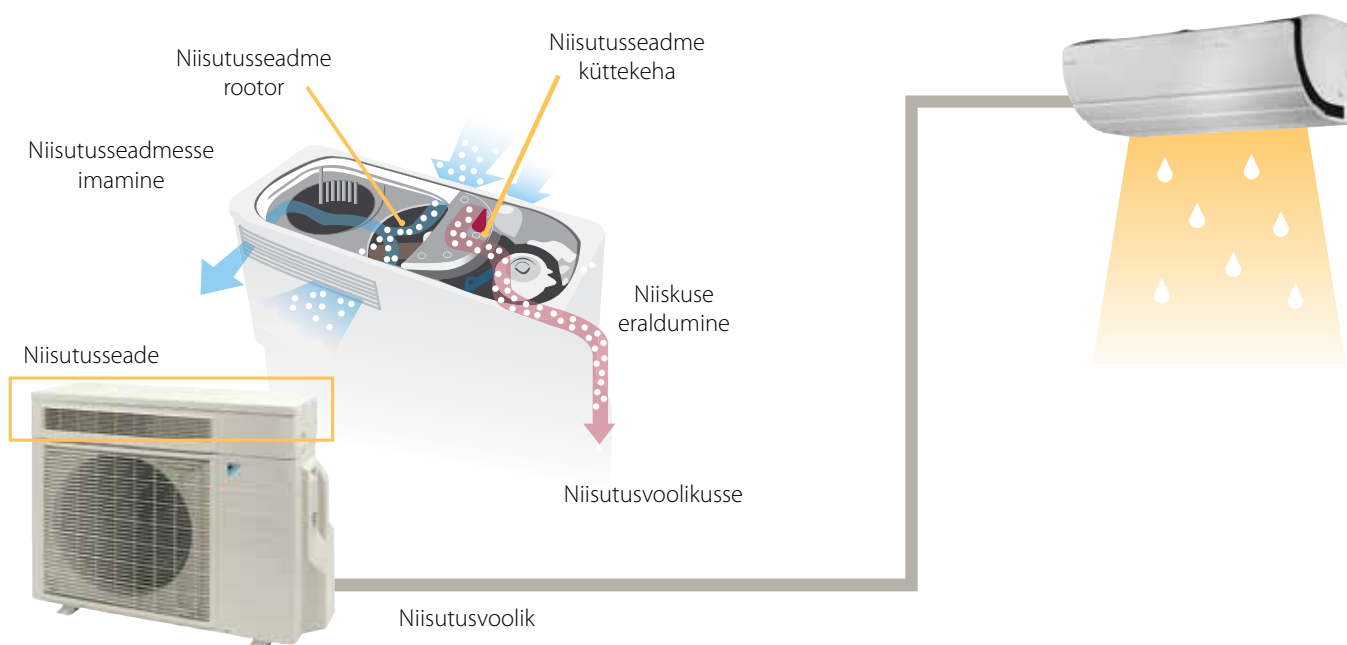


Viis õhutöötlemistehnoloogiat ühes süsteemis

1. Ururu - õhuniisutus ilma eraldi veevarustusega

Kiire ja tõhus õhuniisutus

Välispaigaldisse on sisse ehitatud ainulaadne niisutuselement, mis imab välisõhust niiskust ja saadab selle siseseadmesse. Kuna niiskust ei imata ruumi õhust, saab õhku kiiresti ja tõhusalt niisutada isegi talvel, kui õhk on kuivem.



Ururu: kütmine ja niisutus, mis tagab optimaalse mugavuse

Tänu sellele, et seadmes on ühendatud kliimaseade ja õhuniisuti, saab sellega ideaalselt kütta. Ururu õhuniisutussüsteem varustab seadet veega tootlikusega 450 ml/h, millest piisab terve suure elutoa õhu täielikuks niisutamiseks. Erinevalt tavalisest õhuniisutist puudub sellel seadmel veepaak: seade kasutab välisõhust imatud niiskust. Seega puudub vajadus vee lisamise ja aeganõudva puhastamise järgi. See funktsioon hoiab ära ka bakterite ja muude mikroorganismide murettekitava kasvu.

Niisutatud õhk tundub soojem

Keha tunnetab kuiva õhku jahedamana. Tänu Ururu õhuniisutusele tundub ruum soojem kui temperatuuri sättepunkti tõstmisel. Nii hoitakse ära ka naha kuivamine ja kurguvalu ning õhuniiskus püsib tasemel, kus viirused ei suuda ellu jääda. Kui optimaalne mugavustase saavutatakse madalamal sisetemperatuuril, säästab see ka energiat.



Kuiv õhk tundub külmem, isegi kui ruumi temperatuur on kõrgem

Niisutatud õhk tundub kuiva õhuga võrreldes soojem

Termograaf näitab naha temperatuurijaotust 30 minutit pärast ruumi sisenemist

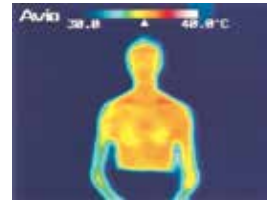
2. Sarara - õhukuivatus asjatu jahutamiseta

Kui õhuniisutus aitab end talvel mugavamalt tunda, siis suvekuudel teeb seda õhukuivatus.

Õhu väiksem niiskusesisaldus muudab õhu mugavalt kuivaks, isegi kui temperatuur jääb samaks.

Suvel võib suur õhuniiskus isegi mõõdukal temperatuuril tekitada tunde, et ruumis on kuum ja umbne. Ainulaadne Ururu Sarara seade vähendab ruumi õhuniiskust ning hoiab samas temperatuuri ühtlasena. Seda ülejähutamist ennetavat funktsiooni hindavad külmatundlikud inimesed. Kui optimaalne mugavustase saavutatakse madalamal sisetemperatuuril, säästab see ka energiat.

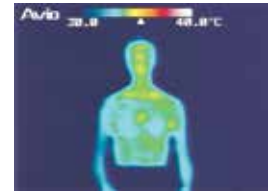
Temp: 25°C
Niiskus: 80%



Soe ja niiske

Niiske õhk tundub soojem, isegi kui ruumi temperatuur jääb samaks

Temp: 25°C
Niiskus: 50%



Mugav

Kuivatatud õhk tundub niiske õhuga võrreldes jahedam

Termograaf näitab naha temperatuurijaotust 30 minutit pärast ruumi sisenemist

UUS Ekodorai õhukuivatustehnoloogia

Tänu sellele nutikale tehnoloogiale saab ilma ruumi temperatuuri mõjutamata vähendada siseruumide õhuniiskust, kasutades selleks ainult osa siseruumi soojusvahetist.

3. Õhuvahetus – värske õhk, isegi kui aknad on suletud

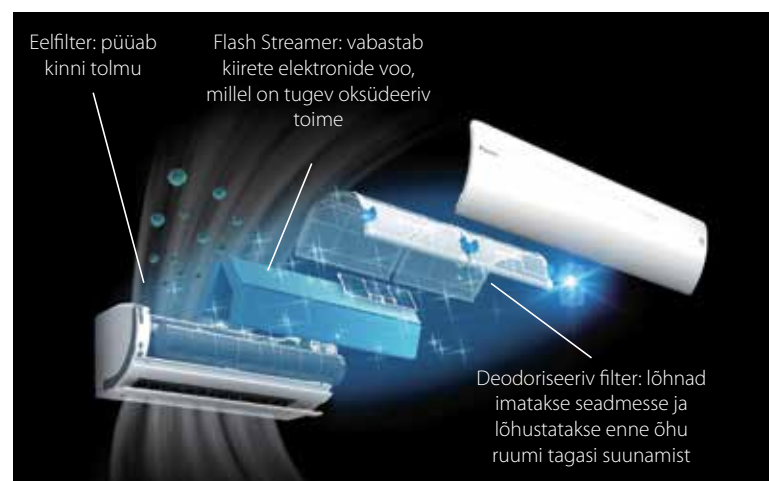
Erinevalt tavalistest kliimaseadmetest toob Ururu Sarara tuppa värske konditsioneeritud õhu. Ururu Sarara on esimene kodutarijale suunatud soojuspump, mis tänu oma suurele ventilaatorivõimsusele (32 m³/h) suudab vähem kui kahe tunniga täita värske õhuga ruumi, mille pindala on üle 26 m². Lisaks sellele ei ole siseneva õhu soovitud temperatuurile viimisel soojuskadu.

4. Õhupuhastus – pidev puhastatud ja allergiavaba õhu vool



Daikin Flash Streamer tehnoloogia parandab siseõhu kvaliteeti

Ururu Sarara puhastab siseneva õhu. Kõigepealt läbib õhk tolmu- ja õietolmufiltrit ning seejärel fotokatalüütilise õhupuhastusfiltrit, kus lagundatakse kõik lõhnad, nagu sigaretisuits või toiduvalmistamise lõhnad. Viimases etapis töötleb Flash Streamer õhku veelkord: lagundatakse kõik formaldehüüdid, viirused ja hallitused, kui neid veel õhus esineb.



5. Kütmine ja jahutamine

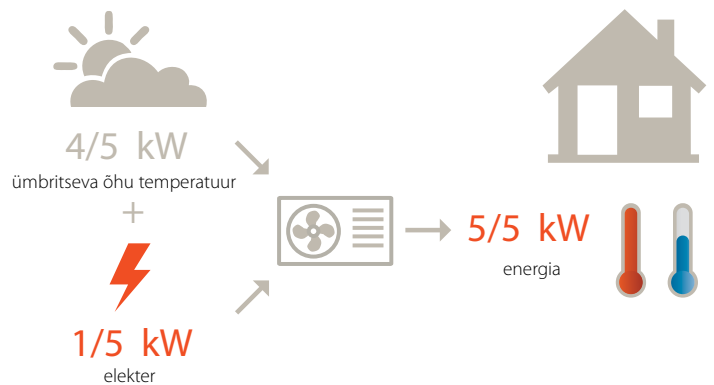
Lõpuks on oluline ka see, et Ururu Sarara ei paku mitte ainult jahutamise võimalust suvel, vaid seda saab väga tõhusalt kasutada ka kütmiseks külmadel talvedel.



Väikseim keskkonnamõju

Kas teadsite et...

Õhk-õhk soojuspumbad saavad 80% oma väljundenergiast taastuvast allikast: välisõhust, mis on nii tasuta kui ammendamatu. Muidugi vajavad soojuspumbad süsteemi käitamiseks elektrit, kuid selle tootmiseks saab kasutada ka taastuvaid energiaallikaid (päikese-, tuule-, hüdro- või biomassi energia). Soojuspumba tõhusust mõõdetakse sesoonse soojusteguri (SCOP) ja sesoonse jahutusteguriga (SEER).



SEER + SCOP =

A⁺⁺⁺

kogu tootevalikul

Suurim energiatõhusus tänu täiustatud energiasäästlikele tehnoloogiatele, nagu uus pöördkompressor, uus sisepaigaldise ventilaator, uus väiksema diameetriga soojusvaheti energiatõhusamaks soojusvahetuseks ja kaks õhu sisselaskeava.



Sesoonne energiatõhusus: energiatõhususe uus standard

Euroopa on oma ambitsioonikate 20-20-20 keskkonnaeesmärkide täitmiseks kehtestanud energiamõjuga toodetele minimaalsed energiatõhususe nõuded. Need miinimumnõuded jõustusid 1. jaanuaril 2013 ja neid muudetakse 2014. aastal rangemaks.

Lisaks sellele, et ökodisaini direktiiviga muudetakse keskkonnamõju miinimumnõudeid süstemaatiliselt rangemaks, muudetakse sellega ka keskkonnamõju mõõtmise meetodit sellisel, et see peegeldab täpsemalt tegelikke tingimusi.

Uus sesoonse energiatõhususe klassifikatsioon annab palju täpsema pildi seadme tegelikust oodatavast energiatõhususest kogu kütte- või jahutusperioodi vältel.

Pildi muudab täielikuks ELi uus energiamärgistus. Praegune märgistus, mis võeti kasutusele 1992. aastal ja mida on hiljem muudetud, aitab tarbijatel ühtsete märgistuskriteeriumite alusel seadmeid võrrelda ja ostuvalikuid teha. Uuel märgistusel on mitu klassi vahemikus A+++ kuni D, mida peegeldavad värvivarjundid tumerohelisest (kõige energiatõhusam) punaseni (kõige vähemtõhus). Uuele energiamärgistusele on lisaks uuele sesoonsele soojustegurile (SCOP) ja sesoonsele jahustegurile (SEER) märgitud ka aastane energiatarve ja müratasemed. Tänu sellele saavad lõpptarbijad teha veelgi teadlikumaid otsuseid, kuna sesoonne energiatõhusus peegeldab kliimaseadme või soojuspumba tõhusust kogu hooaja vältel.

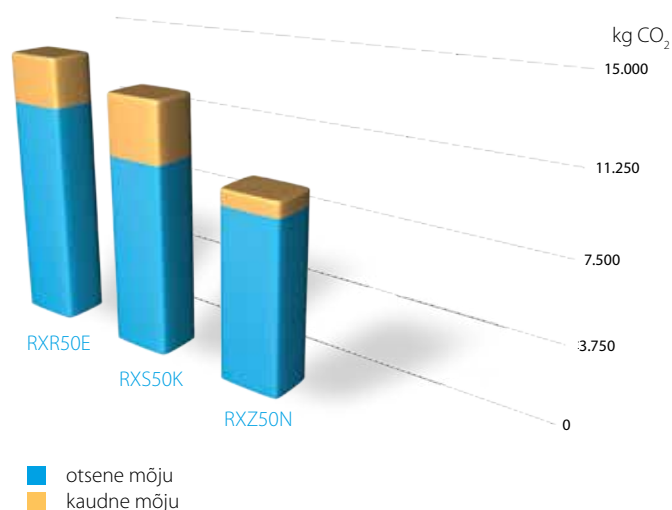


SEASONAL EFFICIENCY
Smart use of energy



UUS Väike keskkonnamõju ja suur energiatõhusus: R32 lugu

Energiatõhususe parandamiseks ja keskkonnamõju vähendamiseks kasutatakse seadmes uut jahutusainet, milleks on **difluormetaan ehk R32**. Võrreldes tavalise jahutusainega R-410A, on R32 kergesti ümbertöödeldav, selle keskkonnamõju mõõdetuna globaalse soojenemise potentsiaalina (GWP) on 68% väiksem ja kombineerituna meie täiustatud tehnoloogiatega on see ka tõhusam. Kokkuvõttes on aine keskkonnamõju ja sellest tulenevalt ka elektritarve väiksem.



Märkused:
GWP vastavalt IPCC neljandale hindamisaruandele (2007)
AEC aluseks on LOT 10

Muud energiasäästumadused

Automaatne filtripuhastus

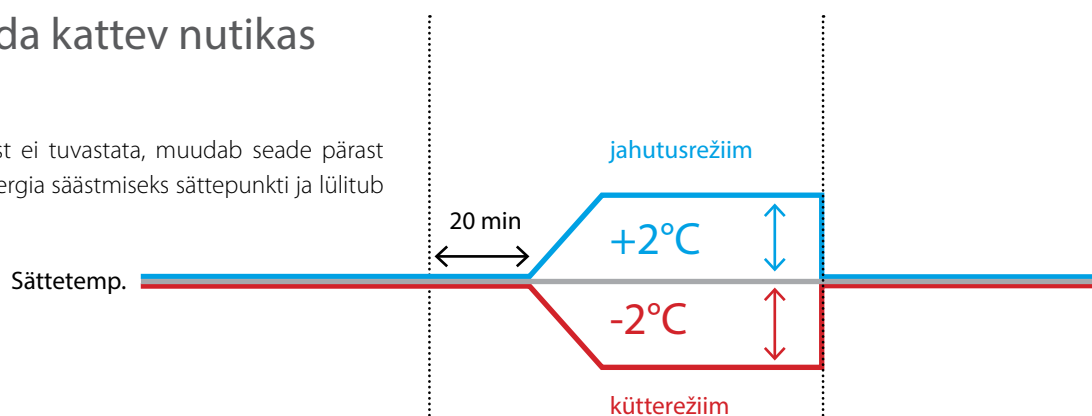
- › Filtreid ei ole vaja käsitsi puhastada
 - Hari eemaldab filtrist tolmu
 - Tolmu hoitakse tolmu kastis
- › Tänu pidevalt puhastatavatele filtritele on õhuvoolu kiirus ühtlane ja see vähendab energiatarvet ligikaudu 25% võrra

UUS



Kahte piirkonda kattev nutikas sensor

Energiasääst: kui liikumist ei tuvastata, muudab seade pärast 20 minuti möödumist energia säästmiseks sättepunkti ja lülitub lõpuks täielikult välja.





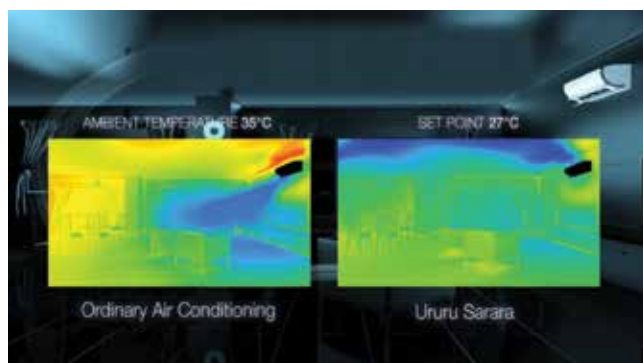
Mugavus

Kahe tööalaga nutikas sensor > väldib tuntavat õhuvoolu

Väldib külma õhuvoolu. Kui kahte piirkonda hõlmav nutikas sensor tuvastab ruumis inimesed, juhitakse õhuvool nendest eemale – sinna, kus ruum on tühi.

Parem õhuvoolu jaotus

Uus õhuvoolu muster, mis kasutab ära Coanda efekti, tagab pikema õhuvoolu ja tänu sellele on ruumi igas nurgas tõeliselt mugav.

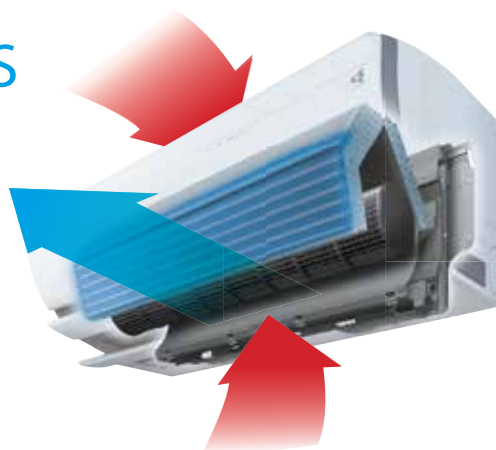


Kaks õhu sissevõtuava

Loovad kiiresti mugava ja ühtlase temperatuuri

Imades ülaltpoolt sooja õhku ja allpoolt jahedamat õhku, suudab seade kiiresti tekitada ühtlase temperatuuriga väljavoolu.

UUS





Juhtimine

Kasutajasõbralik kaugjuhtimispuult

- › Enimkasutatavad funktsioonid asuvad kaugjuhtimispuuldi esiküljel
- › Puldil kuvatakse sise- ja välistemperatuur ja õhuniiskus
- › **Tagantvalgustusega nupud, mis hõlbustavad pimedas kasutamist UUS**
- › Igapäevane taimer aja lihtsaks planeerimiseks
 - Kliimaseade lülitub iga päev samal ajal tööle **UUS**
 - Kliimaseade lülitub iga päev samal ajal välja
- › Teave tegeliku energiatarbe kohta



Olukord on kontrolli all, kus iganes te ka ei viibiks

Ururu Sarara saab ühendada internetipõhise juhtimisseadmega (valik KKR01A), mille kaudu võib süsteemi interneti teel või rakenduse abil igal pool ja igal ajal jälgida ning juhtida.



Auhinnatud disain

Alates 1955. aastast on Saksamaal Essenis asuv Design Zentrum välja andnud RedDot disainiauhinda väljapaistva disainiga toodetele ja 2013. aastal võitis selle Ururu Sarara!



reddot design award
winner 2013

Tehnilised andmed

Kütmine ja jahutus

SISEPAIGALDIS				FTXZ25N		FTXZ35N		FTXZ50N	
Jahutusvõimsus	Min/nom/max		kW	0,6/2,5/3,9		0,6/3,5/5,3		0,6/5,0/5,8	
Soojendusvõimsus	Min/nom/max		kW	0,6/3,6/7,5		0,6/5,0/9,0		0,6/6,3/9,4	
Sisendvõimsus	Jahutus	Min/nom/max	kW	0,11/0,41/0,88		0,11/0,66/1,33		0,11/1,10/1,60	
	Küte	Min/nom/max	kW	0,10/0,62/2,01		0,10/1,00/2,53		0,10/1,41/2,64	
Hooajaline töhusus (vastavalt standardile EN 14825)	Jahutus	Energiamärgistus				A+++			
		Pdesign	kW	2,50		3,50		5,00	
		SEER		9,54		9,00		8,60	
		Aastane energiatarve	kWh	92		136		203	
	Küte (keskmise kliima)	Energiamärgistus				A+++			
		Pdesign	kW	3,50		4,50		5,60	
		SCOP		5,90		5,73		5,50	
		Aastane energiatarve	kWh	831		1.100		1.427	
Nimikasutegur (jahutus 35°/27° nimikoormusel, küte 7°/20° nimikoormusel)	EER		6,10		5,30		4,55		
	COP		5,80		5,00		4,47		
	Aastane energiatarve		kWh	205		330		550	
	Energiamärgistus		Jahutus/küte			A/A			
Korpus	Värvus			Valge					
Möötmeh	Seade	Kõrgus/Laius/Sügavus	mm	295x798x372					
Kaal	Seade			kg					
Ventilaatori õhuvoolu kiirus	Jahutus	Kiire/nominaalne/aeglane/vaikne töö	m³/min	10,7/7,5/5,3/4,0		12,1/8,4/5,6/4,0		15,0/9,2/6,6/4,6	
	Küte	Kiire/nominaalne/aeglane/vaikne töö	m³/min	11,7/8,6/6,7/4,8		13,3/9,2/6,9/4,8		14,4/10,7/7,7/5,9	
Helivõimsuse tase	Jahutus	Kõrge	dBA	54		57		60	
	Küte	Kõrge	dBA	56		57		59	
Helirõhutase	Jahutus	Kõrge/nominaalne/madal/vaikne töö	dBA	38/33/26/19		42/35/27/19		47/38/30/23	
	Küte	Kõrge/nominaalne/madal/vaikne töö	dBA	39/35/28/19		42/36/29/19		44/38/31/24	
Ühendustorustik	Vedelik	OD	mm	6,35					
	Gaas	OD	mm	9,5					
Energiavarustus	Faas/sagedus/pinge			Hz/V					
				1~/50/220~240					

VÄLISPAIGALDIS				RXZ25N		RXZ35N		RXZ50N	
Möötmeh	Seade	Kõrgus/Laius/Sügavus	mm	693x795x300					
Kaal	Seade			kg					
Ventilaatori õhuvoolu kiirus	Jahutus	Kiire/aeglane	m³/min	31,0/22,5		34,4/22,5		40,4/22,5	
	Küte	Kiire/aeglane	m³/min	28,3/16,2		31,5/16,2		33,1/16,2	
Helivõimsuse tase	Jahutus	Kõrge	dBA	59		61		63	
	Küte	Kõrge	dBA	46		48		49	
Töövahemik	Jahutus	Ümbritsev õhk	Min~max °CDB			-10~43			
	Küte	Ümbritsev õhk	Min~max °CWB			-20~18			
Jahutusaine	Tüüp/GWP			R32/650					
Ühendustorustik	Torustiku pikkus	VP - SP	Max	m					
	Kõrguste vahe	SP - VP	Max	m					
Energiavarustus	Faas/sagedus/pinge			Hz/V					
				1~/50/220~240					
Vool - 50Hz	Kaitsetüüpi maksimaalne nimivool (MFA)			A					
				-					

(1) EER/COP vastavalt Eurovent 2012 programmile

Valikud

SISEPAIGALDISED- JUHTIMISSÜSTEEMID				FTXZ25N		FTXZ35N		FTXZ50N	
Juhtmete adapter: tavaline avatud kontakt / tavaline avatud impulsskontakt						KRP413A1S (1)			
Tsentraliseeritud juhtimiskilp		Kuni 5 ruumi				KRC72 (2)			
Kaugjuhtimispuhli varguskaitse						KKF936A4			
Keskne kaugjuhtimispuhli						DCS302C51			
Ühtne sisse-/väljalülitus						DCS301B51			
Ajakava taimer						DST301B51			
DIII-net liidese adapter						KRP928A2S			
Internetipõhine juhtimiseseade						KKRP01A			
Internetipõhise juhtimiseseadme väline montaažikomplekt						KKRPM01A			
Internetipõhise juhtimiseseadme WiFi toitejuhe						KKRPW01A			
Seinale kinnitatav LCD-puutekraaniga juhtimiseseade (3)						KBRC01A			
Lihtne seinale kinnitatav juhtimiseseade (3)						KBRC501A			
KNX lüüs						KLIC-DD			

Märkused

(1) Daikini tarnitud juhtmete adapter. Kella ja muud seadmed saab osta kohalikest müügipunktist. / (2) Juhtmete adapterit on vaja ka iga sisepaigaldise jaoks.

(3) Kasutatav vaid koos seadmega KKR01A.

VÄLISPAIGALDISED				RXZ25N		RXZ35N		RXZ50N	
Õhuniisutusvooliku L-liides (10 tk)						KPMJ983A4L			
L-kujulised äärised õhuniisutuseks (10 tk)						KPMH950A4L			
Õhuniisutusvooliku pikenduskomplekt (2 m)						KPMH974A402			
Õhuniisutusvoolik (10 m)						KPMH942A42			

Uus Ururu Sarara süsteem
ühendab tõhusama
jahutusaine viie
õhutöötlemistehnoloogiaga
ja tänu sellele saavutatakse
täielik mugavus eriti vähese
keskkonnamõju ja
energiakuluga. See seade
säästab nii keskkonda
kui raha!



Käesolev teabe leht on koostatud ainult teabe andmiseks ega ole ettevõttele Daikin Europe N.V. siduvaks kohustuseks. Daikin Europe N.V. on antud teabelehe koostanud oma parima teadmise kohaselt. Käesoleva teabelehe sisu täiuslikkusele, täpsusele, usaldusväärsusele ega teatud eesmärgile sobivusele ning siin esitatud toodetele ja teenustele ei anta ühtegi otsest ega kaudset garantiid. Tehnilisi andmeid on õigus muuta eelneva etteatamiseta. Daikin Europe N.V. ei vastuta selgesõnaliselt väljendatuna ühegi otsese ega kaudse kahjustuse eest, selle kõige laiemas tähenduses, mis tuleneb või on seotud käesoleva teabelehe kasutamisega ja/või tõlgendamisega. Kogu sisu autoriõigus kuulub ettevõttele Daikin Europe N.V.



Daikin Europe N.V. osaleb Euroventi vedelikjahutusega üksuste (LCP) ning ventilaatori ja spiraalitoruga seadmete (FCU) sertifitseerimisprogrammis. Sertifikaadi jätkuvat kehtivust saab kontrollida veebilehtedel www.eurovent-certification.com või www.certiflash.com

ECPET14-002

Daikini tooteid turustab: